

## محطات الطقس الخاصة بمنصات البترول والغاز

تم تصميمها لمنصات المحيط الصلبة/البيئات البحرية

### الخصائص الرئيسية

- يعد البرنامج قاعدة عريضة من بيانات القياسات لدعم العمليات بما في ذلك الطقس العادي والطقس الخاص بالطيران والمتغيرات تحت السطح
- يتجاوز المواصفات القياسية العسكرية -MIL STD-461E للتداخل الكهرومغناطيسي EMI كما يتجاوز المواصفات القياسية العسكرية MIL-STD-810F للظروف البيئية القاسية
- يحتوي على بوصلة داخلية تتجه إلى الشمال الحقيقي بشكل تلقائي
- لا يحتاج محس الرياح الذي يعمل بالموجات فوق الصوتية للأجزاء الثابتة إلى صيانة دورية
- يمكنه البقاء في القاسية عند تقديم القراءات الدقيقة



تستخدم محطات الطقس منصات كوستال (Coastal) اليوم في شمال الأطلسي وخليج المكسيك وبحر الشمال والخليج العربي وكل بحار العالم بصفة خاصة. تضم مجموعة العملاء كل من شل و بريتش بترول و شيفرون و وسيتك و ترانساس والعديد من الموزعين.

البناء حول ويزرباك (WEATHERPAK)®، تعد هذه الأنظمة شديدة القوة والدقة والثبات كما أنها قادرة على مقاومة المصاعب المصاحبة لتشغيل المنصة البحرية لسنوات عديدة.

يمكن أن تشمل القياسات على مالي:

- سرعة واتجاه الرياح
- نقطة الندى
- الضغط
- درجة الحرارة

القياسات الاختيارية:

- الرؤية
- ارتفاع السحب
- المطر الجليدي
- تحديد الهطول
- كمية الهطول
- قياسات ما تحت السطح (كرنت ميتر وما إلى ذلك)

قد يعمل البرنامج على نظام لينوكس أو الويندوز®.

تعد واجهة مستخدم برنامج انترسبت® (INTERCEPT) بسيطة من حيث الاستخدام وبديهية.



## خيارات الاتصال

- إيثرنت
- إريديوم (الاتصال عبر الأقمار الصناعية التي تعمل من أي مكان على الكوكب)
- النظام العالمي للاتصالات المتنقلة (GSM) / خدمة الحزمة العامة الراديوية (GPRS) // الوصول المتعدد بالتقسيم الكودي (CDMA)
- البث للاتصالات المحلية أو طويلة المدى

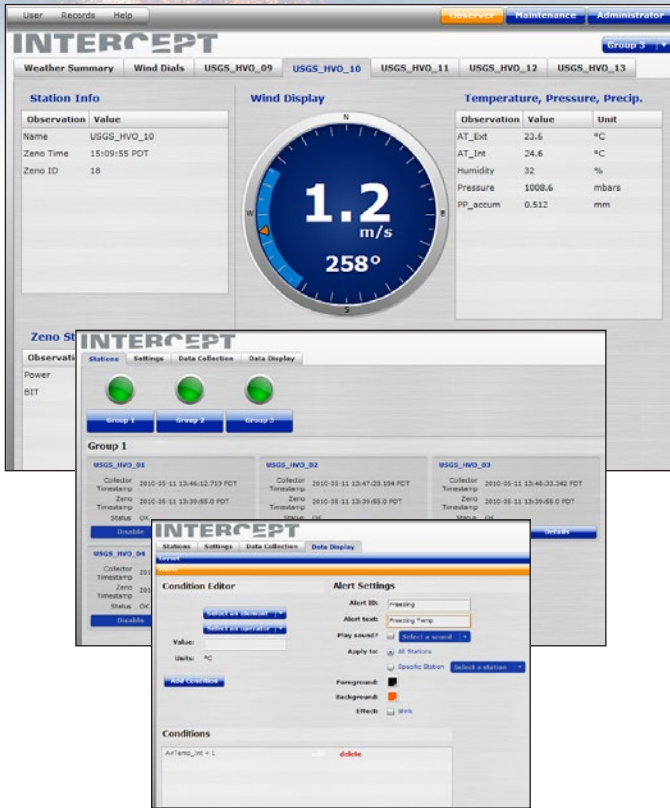
## لماذا أختار حل ويزرباك® من كوستال؟

لأنها شديدة القوة، حيث تم إنشاء ويزرباك® من الألومنيوم المضاد للتآكل بالموصفات العسكرية. تم عزل الأجزاء الإلكترونية من الخارج مما يضمن لها البقاء في أصعب البيئات. تتجاوز ويزرباك® المواصفات القياسية العسكرية MIL-STD-461E (للتداخلات الكهرومغناطيسية) والموصفات القياسية العسكرية MIL-STD-810F (للبيئات القاسية).

برنامج شاشة عرض آمن كما تم إضافة برنامج إنترسبت® لمجموعة البيانات المعتمدة على التصفح السهل والعمليات الحاسوبية وشاشة العرض. يعطي إنترسبت® تحذيرا وتنبيهات ويسمح بالتحكم في الدخول إلى البيانات عن طريق شبكة الويب العالمية واستبيان المحطة وبيانات الأرشفات. اختر برنامج إنترسبت® للطيران الساحلي لتطبيقات الطيران.

يتم استخدام أكثر من 1.500 ويزرباك® من قبل العملاء التجاريين والعسكريين من كافة الأقطاب على مستوى العالم. فقد أثبتت قدرة ومرونة وقوة ويمكن الاعتماد عليها.

يرجى الاتصال على كوستال لمزيد من المعلومات أو للتفاصيل الفنية الكاملة أو للمناقشة حول تحديث النظام الحالي للمنصة الخاصة بك.



تم بناء برنامج إنترسبت® على منصة مفتوحة المصدر والتي ستقوم بجمع وتنظيم وحفظ وعرض البيانات تلقائيًا من كافة محطات الطقس الموجودة على الشبكة. يعتمد هذا البرنامج على الويب ولذلك يمكن لأي عدد من المستخدمين لشبكة الاتصال المحلية أن يستعرضوا البيانات باستخدام متصفح بسيط للويب مثل ميكروسوفت® أو إنترنت إكسبلورر أو موزيلا فايرفوكس.

لمزيد من المعلومات، يرجى الاتصال على

أو على البريد الإلكتروني (206) 6048-682

Marketing@CoastalEnvironmental.com